



### POPIS SYSTÉMU

Vysoko účinný systém ľahkej akustickej preadsadenej steny primárne určený na použitie v oblasti renovácii a obnovy ako akustická izolácia stien a stropov.

### SKLADBA SYSTÉMU

Systém sa skladá z izolačnej vlny zo skleneného vlákna ISOVER SONIC MATA, oceľových profilov ISOVER OPTIMA U (dĺžka 2,35 m), ISOVER OPTIMA C (dĺžka 2,4 m a 0,3 m) a montážneho setu ISOVER OPTIMA PL 35.

### OBLASŤ POUŽITIA

Systém ISOVER OPTIMA SONIC je systém ľahkej akustickej preadsadenej steny určený na riešenie akustických nedostatkov v jestvujúcich budovách (bytové domy, školy, úrady, kancelárie, nemocnice a pod.). Systém sa vyznačuje vysokou účinnosťou a veľmi dobrými zvukovoizolačnými vlastnosťami pri minimálnych priestorových nárokoch (hrúbka celého systému vrátane konečného obkladu sadrokartónovými doskami – iba 6 cm).

### BALENIE, DOPRAVA A SKLADOVANIE

Izolačné rolované pásy ISOVER SONIC MATA sú komprimované a balené do PE fólie. Dodáva sa v paletovanom balení MPS (1 MPS = 4 bal). Materiál je v balení stlačený, po rozbalení nadobúda rýchlo pôvodnú hrúbku. Komprimovanie uľahčuje manipuláciu a dopravu, šetrí skladovací priestor na stavbe. Izolačné role musia byť prepravované v krytých dopravných prostriedkoch tak, aby bolo vylúčené ich navlhnutie resp. iné znehodnotenie.

Oceľové profily a príslušenstvo systému je potrebné pri doprave a skladovaní chrániť vhodným spôsobom pred mechanickými poškodeniami.

Pri doprave, skladovaní a manipulácii s jednotlivými komponentami je potrebné dodržiavať inštrukcie uvedené na balení výrobku ako aj všeobecne platné remeselné a spracovateľské zásady.

### VÝHODY POUŽITIA

- vynikajúce zvukovoizolačné vlastnosti – zníženie hladiny hluku o 9 až 20 dB (v závislosti od podkladu)
- hrúbka systému iba 6 cm (vrátane sadrokartónového obkladu) – minimálne zmenšenie vnútorného priestoru
- systém je vhodný pre použitie na všetky druhy podkladu
- jednoduchá a časovo nenáročná montáž systému

### ROZMERY, BALENIE

Izolácia	Hrúbka	Rožmery	Balenie		Tepelný odpor vrstvy R <sub>D</sub>
	[mm]	[mm]	[m <sup>2</sup> /bal]	[m <sup>2</sup> /pal]	[m <sup>2</sup> .K/W]
ISOVER SONIC MATA	2 x 30	2x5400x1200	2 x 6,48	51,84	0,90

Trieda tolerancie hrúbky T1 zodpovedá povolenej tolerancii podľa STN EN 13162: -5% resp. -5 mm (pričom rozhodujúca je vyššia číselná hodnota tolerancie) a vyššia hrúbka je dovoľaná bez obmedzenia.

Príslušenstvo	Rožmery	Balenie	Orientačná spotreba*	
	[mm]	[ks/bal]	stena	strop
ISOVER OPTIMA U profil	2350	20 ks/bal	0,9 bm/m <sup>2</sup>	0,9 bm/m <sup>2</sup>
ISOVER OPTIMA C profil	2400	10 ks/bal	2,0 bm/m <sup>2</sup>	2,2 bm/m <sup>2</sup>
ISOVER OPTIMA C profil	300	10 ks/bal	1 ks/m <sup>2</sup>	1 ks/m <sup>2</sup>
ISOVER OPTIMA PL 35 set	-	50 ks/bal	1 ks/m <sup>2</sup>	2 ks/m <sup>2</sup>

\*Orientačná spotreba jednotlivých komponentov systému ISOVER OPTIMA SONIC bola vypočítaná pre vzorovú miestnosť o rozmeroch 3,5 m x 4,5 m x 2,7 m (šírka x dĺžka x výška).

### TECHNICKÉ PARAMETRE (ISOVER SONIC MATA)

Parameter	Jednotka	Hodnota	Norma
<b>Tepelnoizolačné vlastnosti</b>			
Deklarovaný súčiniteľ tepelnej vodivosti λ <sub>D</sub>	W/m.K	0,033	STN EN 12667
Merná tepelná kapacita c	J/kg.K	940	-
<b>Mechanické vlastnosti</b>			
Charakteristická hodnota zaťaženia	kN/m <sup>3</sup>	0,22	STN EN 1991-1-1 STN EN 1990
<b>Protipožiarne vlastnosti</b>			
Reakcia na oheň	-	A1	STN EN 13501-1
Maximálna teplota použitia MST	°C	200	-
Teplota tavenia t <sub>g</sub>	°C	<1000	DIN 4102, časť 17
<b>Ostatné vlastnosti</b>			
Merný odpor proti prúdeniu vzduchu AF <sub>r</sub>	kPa.s/m <sup>2</sup>	≥5	STN EN 29053
Faktor difúzneho odporu μ	-	1	STN EN 12086
Kód špecifikácie výrobku	MW – EN 13162 – T1 – MU1 – AF,5		

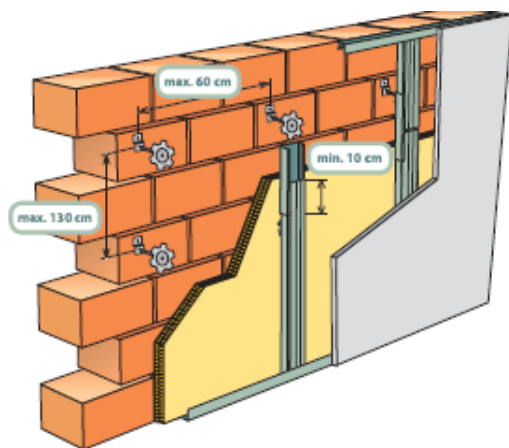
### SÚVISIACE DOKUMENTY

EC Certifikát zhody 1486-CPD-0254

1.11.2012: Uvedené informácie sú platné v období vydania technického listu. Výrobca si vyhradzuje právo tieto údaje aktualizovať.



## MONTÁŽ SYSTÉMU / ZVISLÁ STENA



## OSADENIE HORIZONTÁLNYCH PROFILOV

Na podlahe a na strope sa vo vzdialenosti cca. 3 cm od steny osadia horizontálne profily ISOVER OPTIMA U. Vzdialenosť miest kotvenia – cca. 50 cm.

## OSADENIE MONTÁŽNYCH SKRUTIEK

Vo vzdialenosti max. 60 cm po dĺžke steny a nie viac ako 130 cm po výške steny sa navŕtajú otvory, do ktorých sa osadia montážne prvky ISOVER OPTIMA PL SET (podložka + skrutka). V prípade, že stena nie je vyššia ako 260 cm, otvory pod montážne skrutky sa zaznačia a navŕtajú v polovici výšky steny. V prípade, že výška steny presahuje 260 cm, otvory sa zaznačia a navŕtajú tak, aby vzájomná vzdialenosť otvorov nebola väčšia ako 130 cm.

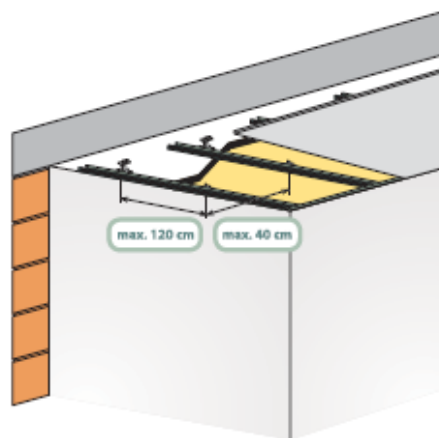
## POLOŽENIE IZOLAČNEJ VRSTVY

Na takto pripravený podklad sa položí celoplošne izolačná vrstva zo sklenej vlny – ISOVER SONIC MATA. Izolačná vlna sa rozprestiera smerom odhora nadol a cez osadené skrutky ISOVER OPTIMA PL 35 sa pritlačí na podklad. Po položení izolačnej vrstvy sa na konce skrutiek ISOVER OPTIMA PL 35 osadia tanierové príchytky ISOVER OPTIMA TWIST.

## OSADENIE NOSNÝCH PROFILOV

Do osadených horizontálnych profilov ISOVER OPTIMA U sa nasunú zvislé profily Optima ISOVER OPTIMA C, v ploche steny sa profily uchytiť pomocou tanierových príchytičiek ISOVER OPTIMA TWIST. Na stenách s výškou nad 240 cm je potrebné profily predĺžiť pomocou spojovacieho medzikusu ISOVER OPTIMA C dĺžky 30 cm.

## MONTÁŽ SYSTÉMU / STROP



## OSADENIE HORIZONTÁLNYCH PROFILOV

Na protiľahlých (dlhších) stenách miestnosti sa vo vzdialenosti cca. 3 cm od stropu osadia horizontálne profily ISOVER OPTIMA U. Vzdialenosť miest kotvenia – cca. 50 cm.

## OSADENIE MONTÁŽNYCH SKRUTIEK

Vo vzdialenosti max. 40 cm po dĺžke a nie viac ako 120 cm po šírke stropu sa navŕtajú otvory, do ktorých sa osadia montážne prvky ISOVER OPTIMA PL (podložka + skrutka). V prípade, že strop nie je širší ako 240 cm, otvory pod montážne skrutky sa zaznačia a navŕtajú v polovici šírky stropu. V prípade, že šírka stropu presahuje 240 cm, otvory sa zaznačia a navŕtajú tak, aby vzájomná vzdialenosť otvorov nebola väčšia ako 120 cm.

## POLOŽENIE IZOLAČNEJ VRSTVY

Na takto pripravený podklad sa položí celoplošne izolačná vrstva zo sklenej vlny – ISOVER SONIC MATA. Izolačná vlna sa pri rozprestieraní pritlačí cez osadené skrutky ISOVER OPTIMA PL 35 na podklad. Po položení izolačnej vrstvy sa na konce skrutiek ISOVER OPTIMA PL 35 osadia tanierové príchytky ISOVER OPTIMA TWIST.

## OSADENIE NOSNÝCH PROFILOV

Do osadených horizontálnych profilov ISOVER OPTIMA U sa nasunú zvislé profily Optima ISOVER OPTIMA C, v ploche stropu sa profily uchytiť pomocou tanierových príchytičiek ISOVER OPTIMA TWIST. Pri stropoch so šírkou nad 240 cm je potrebné profily predĺžiť pomocou spojovacieho medzikusu ISOVER OPTIMA C dĺžky 30 cm.

## UPOZORNENIE

Vzájomný presah spojenia profilu ISOVER OPTIMA C (dĺžky 240 cm) a spojovacieho medzikusu ISOVER OPTIMA C (dĺžky 30 cm) musí byť najmenej 10 cm.